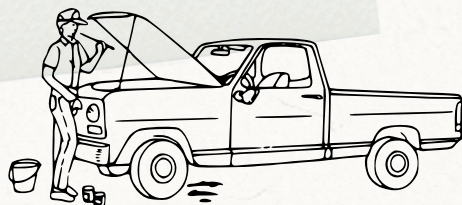




Werkstattmitarbeiter:in



Sie werden bei uns:

- Bei KFZ Reparaturen zuarbeiten
- PKW-, 2Rad-, Stapler- bis zu LKW- und EM-Reifen nach interner/externer Einschulung montieren
- PKW-/LKW-Reifen entsprechend gesetzlichen Vorgaben reparieren
- Kompletträder waschen, aufräumen
- montags bis freitags 8-12 13-17 Uhr arbeiten, samstags 9-12 Uhr nur in den Saisonen

Sie sind:

- flexibel und dynamisch
- freundlich und ehrlich
- respektvoll gegenüber anderen
- sorgfältig und verantwortungsbewusst beim Arbeiten
- teamfähig und kein Einzelkämpfer

Ihre Entlohnung:

EUR 2.112,49 BRUTTO

(LOHNGRUPPE 6 ARBEITNEHMER:INNEN OHNE ZWECKAUSBILDUNG; MINDEST-KV GEM. KV VULKANISEUR, BEI 40 STD.)

ÜBERBEZAHLUNG ENTSPRECHEND IHRER QUALIFIKATION, ERFAHRUNG SELBSTVERSTÄNDLICH MÖGLICH

Ihre Benefits bei uns:

NIE WIEDER TEUER REIFEN KAUFEN

Sondereinkaufskondition bei Reifen/KFZ-Ersatzteilen für Sie und Ihre Familie

KURZE WEGE BEI URLAUBS-/ZANTRÄGEN

freie flexible ZA-/Urlaubseinteilung möglich für eine bessere Work-Life-Balance

KONSTENLOSER PARKPLATZ VOR DER TÜR

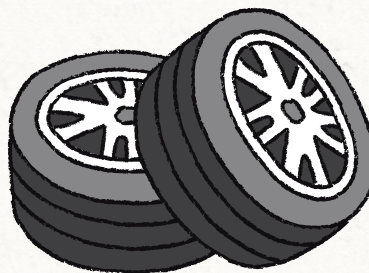
gute öffentliche Verkehrsanbindungen

KONSTENLOSES EXOSKELETT

**VOLLZEIT ODER TEILZEIT MÖGLICH
LEUMUNDSZEUGNIS IST VORZULEGEN**

Sie bringen mit:

- Gute Deutschkenntnisse in Wort und Schrift
- Führerschein B
- Technisches Verständnis, handwerkliches Geschick und Hausverstand
- Anpackende, zuverlässige, teamorientierte Arbeitsweise
- Überstundenbereitschaft innerhalb der Winter- und Sommersaison
- Lernbereitschaft
- Freude am Arbeiten in einer Werkstatt



Kontakt

Festnetz: +43 7672 94800-18

Handy: +43 676 846 948 254

E-Mail: b2b@reifen-hollerweger.com

Adresse: Atterseestraße 115,
4850 Timelkam

www.reifen-hollerweger.com/karriere



www.reifen-hollerweger.com